

明道高級中學學生制服胸襟標誌範例【高職部】

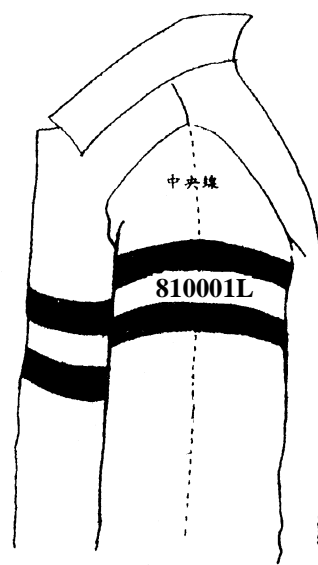
明道中學

(學號以教務處公告為主，請勿先繡)

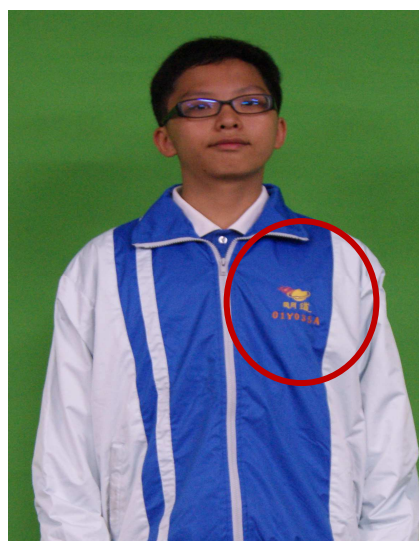
8	1	0	0	0	1	L
		└───┬───┘				
入學年度	日校代碼	編號			科別	



圖一



圖二



圖三



圖四



圖五

綜高暨高職科別代碼：

班級	商業經營科	資料資處科	應用英語科	餐飲管理科	觀光事業科	廣告設計科	美工科	資訊科	電子科
代碼	L	N	R	M	S	J	E	D	I

表一

學號說明：

一、制服上衣(含制服外套)：

- 1.綜高暨高職以紫色(色碼為 136 色線),車繡於制服左口袋正上方,距離口袋上緣一公分處(女生無口袋,依下列第 3 點縫繡即可)。(如圖一)
- 2.字體標楷體、大小 1.5 公分×1.5 公分、間隔 1 公分,由左至右排列,均須與圖式同樣不得變更。
- 3.制服縫繡學號方式：

(1)長袖制服上衣：於左邊繡學校名稱與學號,學校名稱高度約於第一、二顆鈕扣中間位置,學號繡於學校名稱正下方。(如圖一)

(2)短袖制服上衣：女生於左邊繡學校名稱與學號,學校名稱高度與第一顆鈕扣平齊,學號繡於學校名稱正下方；男生於左口袋上方繡學校名稱及學號。

二、運動服上衣(含運動服外套)：

- 1.運動服外套請於左邊距離明道標誌下方邊緣一公分加繡學號(如圖三)。
- 2.體育服裝上衣學號車繡於運動服左袖,兩條白色條紋中間(如圖二)。
- 3.運動服上衣及運動服外套學號顏色為金黃色(色碼為 525 色線)。

三、連帽外套、薄外套：

連帽外套或薄外套不繡學號或姓名(務必於外套內側名牌處以奇異筆書寫上學號及姓名)(如圖四)。

三、明道 T 恤(選購項目)：

繡學號的位置與運動服上衣相同(左袖下緣往上 3 公分處,學號顏色為深藍色(色碼為 368))。(如圖五)

四、班級代碼如表一所示。

※學號以教務處公告為主,請利用時間繡製。