

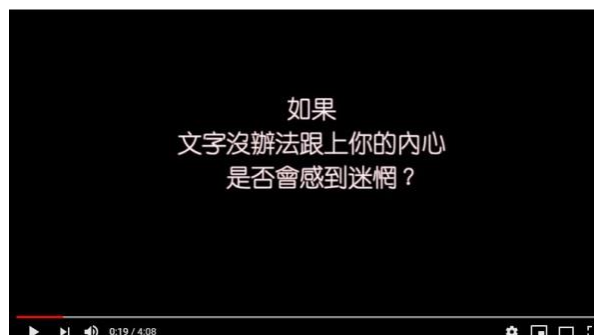
班會通報專欄- 特教主題

《一樣，不一樣？ 學習障礙：斷裂的連結》

學習障礙，是指在聽、說、讀、寫、算等能力的學習與應用上顯著的困難者。學習障礙可能伴隨其他的障礙，如感覺障礙、智能不足、情緒困擾；或由環境因素所引起。學習障礙通常包括發展性的學習障礙與學業性的學習障礙。

學習障礙在學習學業上可能遇到的問題如下：

閱讀困難，無法分辨易混淆的字、寫字易上下顛倒、比例錯誤、寫作業或抄寫要花很長的時間、閱讀不流暢或無法理解課文大意等等。



影片網址：<https://www.youtube.com/watch?v=5xYwL4lsbNc>

影片長度:4 分 08 秒

討論題綱

1. 影片中介紹了學習障礙中內含的障礙狀況，學習障礙中又包含哪些障礙呢？
2. 若影片中理解障礙的同學舉手回答問題，周遭的同學都給予嘲笑的回應，假如你是他身旁的同學，你會如何協助他呢？